

555-43 - Актиса. ф.б.

Бюро технической инвентаризации

Город (пос.) Кричев

Форма технического паспорта
утверждена приказом министра
жилищно-коммунального хозяйства
республики Беларусь от

ТЕХНИЧЕСКИЙ ПАСПОРТ

общественного задания
(сооружения)

Адрес: д. Костюковичи

Владелец: Кричевский коммунальный бытового обслуживания

Основание владения _____



21.0

Начальник бюро технической инвентаризации

[Handwritten signature] / Ш.В.Романенко

Министерство жилищно-коммунального хозяйства РСФСР
БЮРО ТЕХНИЧЕСКОЙ ИНВЕНТАРИЗАЦИИ

30 июля 1989 г.
№ 250

РЕГИСТРАЦИОННОЕ УДОСТОВЕРЕНИЕ

Выдано бюро технической инвентаризации

жилой дом (строение)

в том, что Строение по ул. (пер.

в деревне Костомолово по ул. Советской в д. 9
сельском населенном пункте № _____ состоит из каменного

одноэтажного здания Дома быта

Всего: жилой площадью _____ кв. м., общей площадью 88 кв. м.

Зарегистрировано _____ по праву собственности Кричевский комбинат бытового обслуживания

на основании решения исполкома Кричевского городского

Совета народных депутатов от 30 июля 1998 г. № 8-19

Записано в основную книгу под № 1331
инвентарное дело 1331 квартал № _____



Н.О. Начальник бюро технической инвентаризации

С.В. Романов

<u>Кричевский комбинат бытового</u>	<u>целое</u>	<u>701</u>
<u>обслуживания</u>		

3. ОБЩИЕ СВЕДЕНИЯ

1. Серия, тип проекта		9. Число квартир	
2. Число этажей, шт	<u>1</u>	10. Число жилых комнат, шт.	
3. Площадь застройки в кв. м.	<u>116</u>	11. Материал стен	<u>с</u>
4. Объем здания, куб. м.	<u>394</u>	12. Год постройки	<u>1971</u> 1969
5. Общая площадь здания кв. м.	<u>88</u>	13. Восстановительная стоимость, руб.	
6. Площадь нежилых помещ. кв. м.		14. Действительная стоимость руб.	
7. Полезная площадь жилых помещений кв. м.	<u>84</u>	15. Физический износ в % —	<u>55</u>
8. Жилая площадь, кв. м.			



1. Республика	Белорусская ССР		1500000000
2. Область	Магилевская		
3. Город (с/поселок и др.)	д. Костышовичи		
4. Район в городе			
5. Улица			
6. Номер дома		10. Квартал	
7. Номер корпуса		11. Номер участка	
8. Инвентарный номер	1331	12. Номер картограммы	
9. Литер	1Б/к	13. Категория фонда	п

Паспорт составлен по состоянию на «18» 07 1997 г.

1. ТЕХНИЧЕСКАЯ ХАРАКТЕРИСТИКА ЗДАНИЯ (СООРУЖЕНИЯ)

дом быто
(назначение, количество мест, помещений и т. д.)

2. СОБСТВЕННИКИ (ФОНДОДЕРЖАТЕЛИ)	Долевое уч.	№ реестра
Кричевский комбинат бытового обслуживания	целое	701
обслуживания		

3. ОБЩИЕ СВЕДЕНИЯ

1. Серия, тип проекта		9. Число квартир	
2. Число этажей, шт	1	10. Число жилых комнат, шт.	
3. Площадь застройки в кв. м.	116	11. Материал стен	к
4. Объем здания, куб. м.	394	12. Год постройки	1971 1969
5. Общая площадь здания кв. м.	88	13. Восстановительная стоимость, руб.	
6. Площадь нежилых помещ. кв. м.		14. Действительная стоимость руб.	
7. Полезная площадь жилых помещений кв. м.	84	15. Физический износ в %	55
8. Жилая площадь, кв. м.			

Зачеркнутое 1971 г. не имеет юридической силы

Министерство жилищно-коммунального хозяйства РСФСР
БЮРО ТЕХНИЧЕСКОЙ ИНВЕНТАРИЗАЦИИ

30 июля 1997 г.
№ 250

РЕГИСТРАЦИОННОЕ УДОСТОВЕРЕНИЕ

Выдано бюро технической инвентаризации
жилой дом (строение)

в том, что Строение по ул. (пер.

в деревне Костомарово под № 1 в тор. (пос. № 9)
сельском населенном пункте № _____ состоит из деревянного
одноэтажного здания Дома быта

Всего: жилой площадью _____ кв. м., общей площадью 98 кв. м.

Зарегистрировано _____ по праву хозяйственного ведения

за Крайовским комбинатом бытового обслуживания
на основании решения исполкома Крайовского городского

Совета народных депутатов от 30 июля 1997 г. № 8-19

Зарегистрировано в реестровую книгу под № 1331
Инвентарное дело № 1331 квартал № _____



и.о. Начальник бюро технической инвентаризации
В.В. Романенко

М.Х.Х.С.С.Р.
 Масхобадони БТН н. Қирғиз

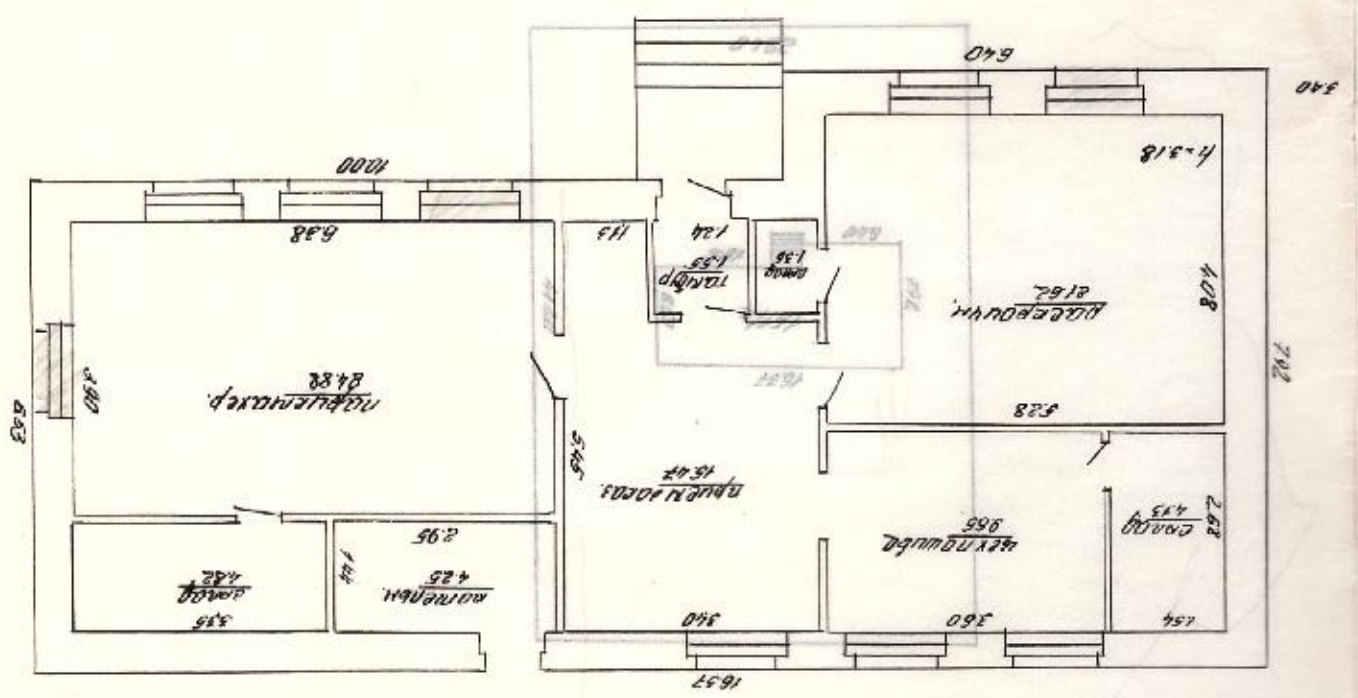
Қ.О. Қозғоловқа қарай

Қандағы қолданушының аты:	Қандағы қолданушының мекен-жайы:	Қандағы қолданушының қолы:	Қандағы қолданушының қолы:
М.Х.Х.С.С.Р.	М.Х.Х.С.С.Р.	М.Х.Х.С.С.Р.	М.Х.Х.С.С.Р.
Қандағы қолданушының аты:	Қандағы қолданушының мекен-жайы:	Қандағы қолданушының қолы:	Қандағы қолданушының қолы:
М.Х.Х.С.С.Р.	М.Х.Х.С.С.Р.	М.Х.Х.С.С.Р.	М.Х.Х.С.С.Р.

18.07.87

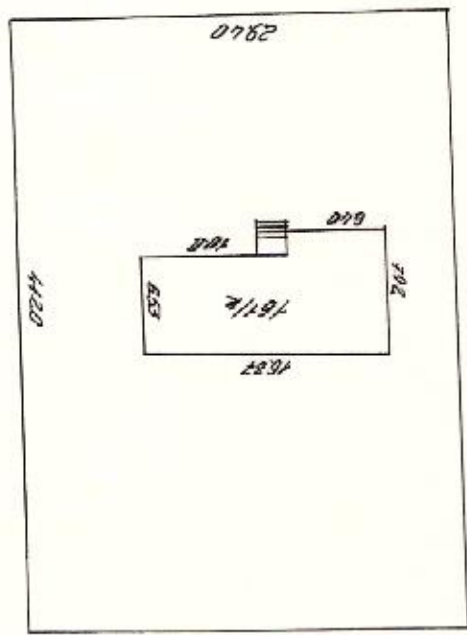
Масштаб 1:100

Масштаб 1:100



МХХ БССР
Министерство БТИ г. Куньба
№ 18-87
Машино 1:500

Фамилия, имя, отчество	Куньба
Подпись	<i>[Signature]</i>
Место работы	
Дата	



9. Техническое описание конструктивных элементов и инженерного оборудования

№№ п.п.	Наименование конструктивных элементов	Описание конструктивных элементов (материал, конструкция, отделка и прочие)	Износ в %
1	Фундамент	<i>бутовый</i>	50
2	а. Наружные, внутренние капитальные стены	<i>кирпичные</i>	45
3	б. Перегородки	<i>кирпичные, дерев.</i>	40
	Перекрытия		
	Чердачные	<i>ж/б</i>	40
	Междуэтажные		
	Подвальные		
4	Крыша	<i>плоская</i>	45
5	Полы	<i>плитчатые, линолеум</i>	65
6	Проем		
	Оконные	<i>двойные с метал. фр</i>	40
	Дверные	<i>простые</i>	40
7	Отделочные работы		
	а. Наружная отделка		
	б. Внутренняя отделка		
8	Санитарн. и электротехн. работы		
	Центральн. отоплен.	<i>от котельн. котельн.</i>	45
	Печное отопление		
	Водопровод		
	Электроосвещение	<i>скрытая проводка</i>	45
	Радио		
	Телефон		
	Телевидение		
	Ванны		
	с газ. колонкой		
	с дров. колонкой		
	с гор. водой		
	Горячее водоснабж.		
	Вентиляция	<i>естественная</i>	40
	Газоснабжение		
Мусоропровод			
Лифты			
Канализация			
9	Разные работы		

5-422

РЕСПУБЛИКА БЕЛАРУСЬ
ЕДИНЫЙ ГОСУДАРСТВЕННЫЙ РЕГИСТР НЕДВИЖИМОГО
ИМУЩЕСТВА, ПРАВ НА НЕГО И СДЕЛОК С НИМ

Государственный комитет по имуществу Республики Беларусь
РУП "Могилевское агентство по государственной регистрации и
земельному кадастру"
Кричевский филиал

СВИДЕТЕЛЬСТВО (УДОСТОВЕРЕНИЕ) № 730/1138-200
О ГОСУДАРСТВЕННОЙ РЕГИСТРАЦИИ

По заявлению № 1131/12:1138 от 13 февраля 2012 года
в отношении **земельного участка** с кадастровым номером
724080806601000149, расположенного по адресу: Могилевская обл.,
Кричевский р-н, Костошковичский с/е. аг. Костошковичи, площадь -
0,1395 га, назначение - Земельный участок для обслуживания здания

произведена государственная регистрация:

1. создания земельного участка на основании выделения вновь образованного земельного участка;
2. возникновения права собственности Республики Беларусь на земельный участок, правообладатель - Республика Беларусь;
3. возникновения прав, ограничений (обременений) прав на земельный участок (право постоянного пользования), правообладатель - юридическое лицо, резидент Республики Беларусь Кричевское унитарное коммунальное предприятие "Бытислужба";
4. возникновения прав, ограничений (обременений) прав на земельный участок (ограничения (обременения) прав на земельные участки, расположенные в водоохранных зонах водных объектов).

Приложения:

1. земельно-кадастровый план земельного участка

Примечания: Земельный участок имеет ограничения (обременения) прав в использовании земель. Виды ограничений (обременений) прав: земельный участок, находящийся в водоохранной зоне водного объекта, код - 4.1, площадь - 0,1395 га.

Свидетельство составлено 13 февраля 2012 года

Регистратор

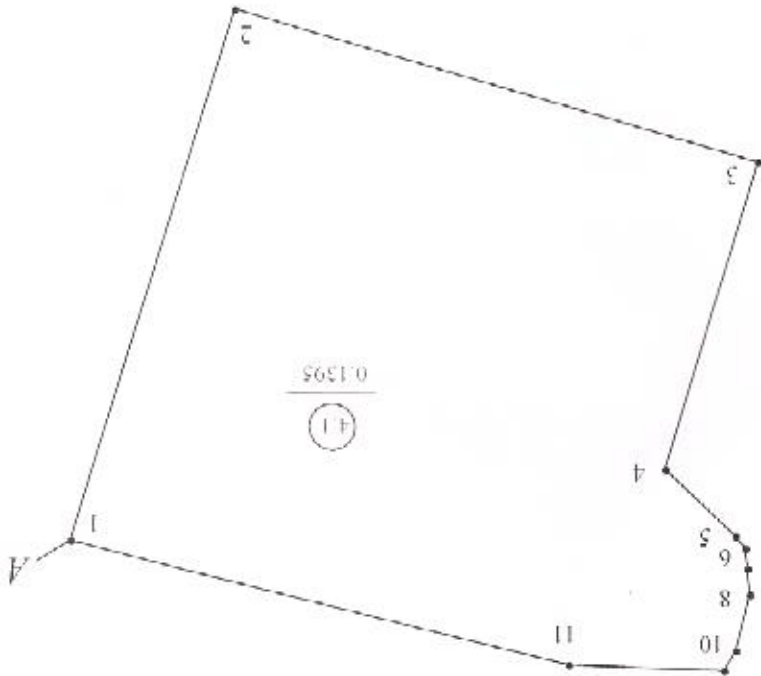
Ладыга Виктория Александровна



ЗЕМЕЛЬНО-КАДАСТРОВЫЙ ПЛАН ЗЕМЕЛЬНОГО УЧАСТКА

Кадастровый номер: 724080806601000149
 Площадь участка: 0,1395 га
 Адрес: Московская обл., Крушевский р-н, Костюшковичский с/с, ас. Костюшковичи
 Целевое назначение: Земельный участок для обслуживания здания
 Категория земель: Земля населенных пунктов, садоводческих товариществ и дачного строительства
 Масштаб плана: 1:500

Номера точек	Меры
1-2	36,87
2-3	36,13
3-4	21,36
4-5	6,27
5-6	0,99
6-7	1,28
7-8	1,67
8-9	3,84
9-10	1,56
10-11	10,29
11-1	34,21



УСЛОВНЫЕ ОБОЗНАЧЕНИЯ

- - код охранной зоны и ее площадь (4.1)
- - код охранной зоны и ее площадь 0,1395
- - граница охранной зоны
- - граница земельного участка
- - точка поворота границы земельного участка

Сведения об организации, выдавшей документ
 Крушевский филиал ФУП "Московское агентство по регистрации регистрации и кадастру"
 кадастру
 введет порядок ведения кадастра
 13.02.2012

№	Описание смежных земель	№	Зарегистрированные земельные участки отсутствуют
От точки	Кадастровый блок и номер смежного земельного участка	А	А